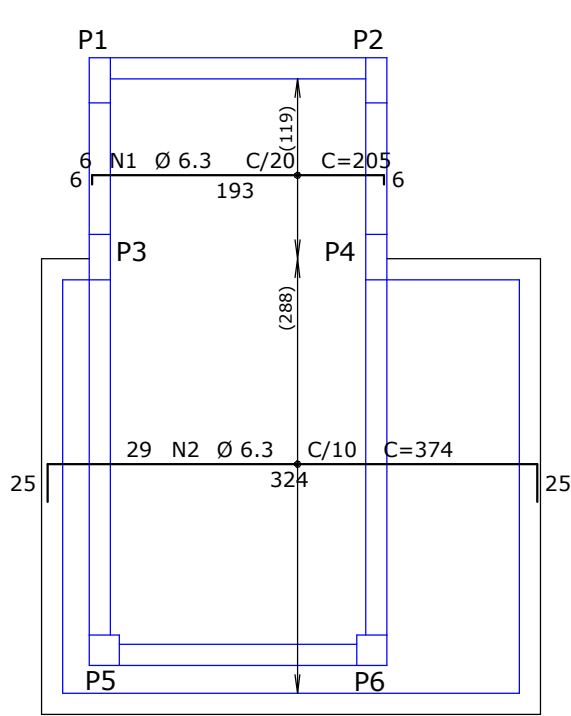
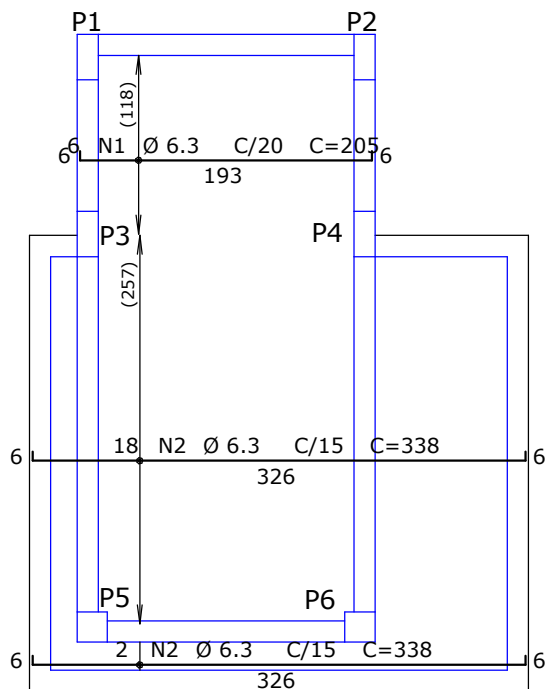


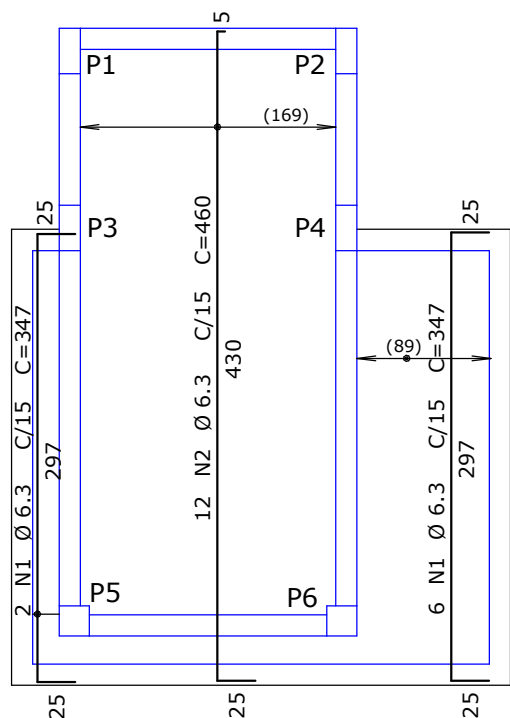
Armadura negativa horizontal



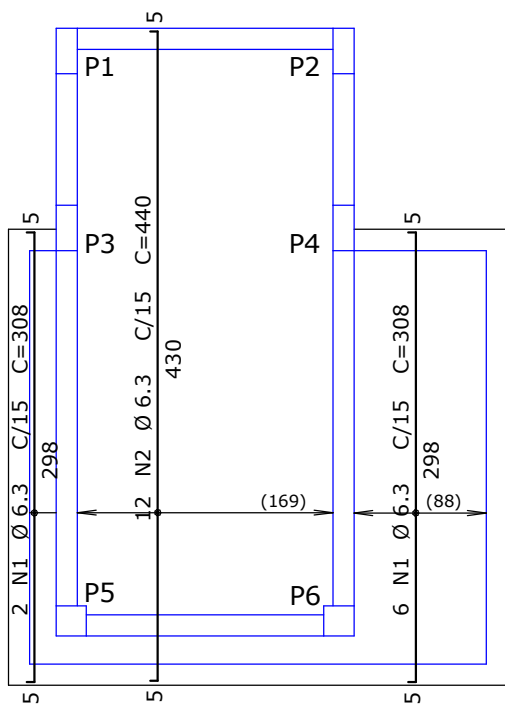
Armadura positiva horizontal



Armadura negativa vertical



Armadura positiva vertical



AÇO	POS	BIT	QUANT	COMPRIMENTO	
				UNIT	TOTAL
		mm		cm	cm
COBERTURA - Armadura negativa horizontal					
50A	1	6.3	6	205	1230
50A	2	6.3	29	374	10846
COBERTURA - Armadura negativa vertical					
50A	1	6.3	8	347	2776
50A	2	6.3	12	460	5520
COBERTURA - Armadura positiva horizontal					
50A	1	6.3	6	205	1230
50A	2	6.3	20	338	6760
COBERTURA - Armadura positiva vertical					
50A	1	6.3	8	308	2464
50A	2	6.3	12	440	5280

RESUMO DE AÇO			
AÇO	BIT	COMPR	PESO
	mm	m	kgf
50A	6.3	361	88
Peso Total	50A =		88 kgf

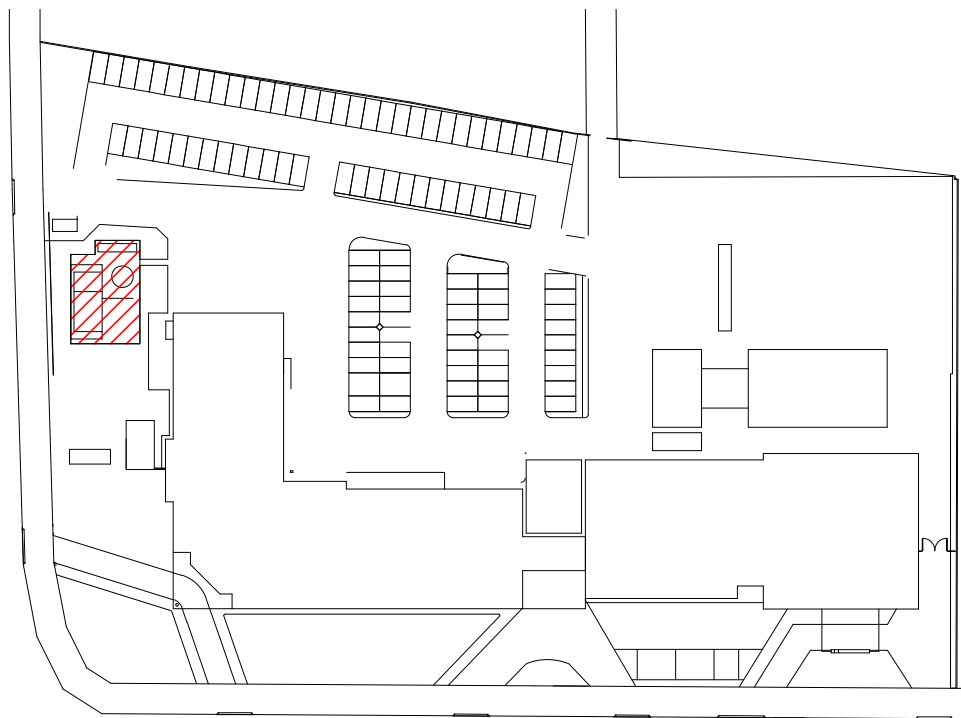
ESPECIFICAÇÕES DE PROJETO

- UNIDADES EM CENTÍMETROS, NÍVEIS EM METROS, EXCETO ONDE INDICADO O CONTRÁRIO;
- ESTE PROJETO ATENDE AS ESPECIFICAÇÕES DA NORMA NBR-6118:2014;
- AS ARMADURAS DEVEM ESTAR LIMPAS, DE ACORDO COM O QUE SE ESTABELECE NAS NORMAS DE EXECUÇÃO, COM AS FERRAGENS DEVIDAMENTE POSICIONADAS CONFORME INDICA O PROJETO, UTILIZANDO-SE DE POSICIONADORES E ESPAÇADORES ADEQUADOS, GARANTINDO OS COBRIMENTOS;
- AÇOS: CA50 ($f_y \geq 500\text{MPa}$) / CA60 ($f_y \geq 600\text{MPa}$);
- PREVER INSERTS METÁLICOS PARA FIXAÇÃO DA ESTRUTURA METÁLICA, NOS ELEMENTOS PERTINENTES (VER PROJETO DE ESTRUTURA METÁLICA);
- DEMAIS CONSIDERAÇÕES VIDE PRANCHA DE FORMAS;
- TODAS AS MEDIDAS E DIMENSÕES DEVEM SER CONFERIDAS NA OBRA.

COBRIMENTOS MÍNIMOS

ELEMENTOS	VALORES (cm)
VIGAS E PILARES	2,5
LAJES	2,0
FUNDAÇÕES	2,5

PLANTA CHAVE



R00	30/08/2021	EMIÇÃO INICIAL
REVISÃO	DATA	ASSUNTO
MEP ARQUITETURA E PLANEJAMENTO LTDA. - EPP Rua Milton Gavetti, 369 - Jd. Universitário - Londrina - Pr - CEP:86050-720 FONE/FAX: 0XX43 - 3328-1020 / E-mail: mep@meparquitetura.arq.br / Site: www.meparquitetura.arq.br.		
Medidas em centímetros. Conferir medidas no local. O valor da cota prevalece ao da escala. Antes de qualquer alteração consultar o responsável pelo projeto.		
* TODO O CONTEÚDO DESTES PROJETO É PROPRIEDADE INTELECTUAL DA EMPRESA - DIREITOS AUTORAIS RESERVADO*		
 Autor do Projeto THIAGO FERNANDO SEGA XAVIER ENG. CIVIL CREA PR-105125/D	Projeto	PROJETO ESTRUTURAL
	Obra	HOSPITAL REGIONAL DE PRONTO SOCORRO - HRPS
	Proprietário	MUNICÍPIO DE PELOTAS
	Local	AV. BENTO GONÇALVES, Nº 4590 - PELOTAS/RS
	Assunto	ARMADURAS ANEXO GUARITA - LAJES
Código Cliente: 554		Desenho: TC
Arquivo Cad: 554 HRPS-PE-ESTR-306-ARM-GUA-LAJ_R00		PRANCHA EC 306
		Escala Desenho - Indicada